

Tout New-York (en miniature) est à Lyon

Exposition du 17/10/2014 au 15/02/2015, au Musée Miniature et Cinéma de Lyon.

Auteur de l'article : [SKTV](#)

Ce vendredi 17 octobre 2014 s'est ouverte au Musée Miniature et Cinéma de Lyon une grande expo rétrospective des œuvres du miniaturiste américain Alan WOLFSON. Depuis 1978, il sculpte le New-York de son enfance et le « met en boîtes ».



"KATZ'S DELI / CLOSING TIME" (2012) – © AlanWolfson.net

« Hopp's Luncheonette » (2008), c'est son snack de quartier, à Brooklyn, quand il était enfant (et aussi un hommage à Edward Hopper), "Katz's Deli / Closing time" (2012), c'est ce restaurant mythique du Lower East Side, fondé en 1888 et devenu un haut-lieu du tourisme depuis qu'y a été tourné en 1989 le film « Quand Harry rencontre Sally », « Village Cigars » (1985) une boutique d'angle bien connue de Greenwich Village et le « Hudson Hotel » (1984), un établissement miteux de la Bowery, situé au-dessus d'une station de métro et coincé entre un restau de hot-dogs et un cinéma...

L'Art de la miniature...

Peut-être avez-vous eu l'occasion d'admirer l'immense maquette de New-York réalisée par Robert MOSES pour l'exposition universelle de 1964 et conservée au Queen's Museum ?

Construite à l'échelle 1/1200ème, c'est une maquette d'architecture réaliste, reproduction exacte des 5 boroughs de New-York, mesurant 860m² et scrupuleusement mise à jour jusqu'en 1992.

Un autre artiste new-yorkais, Joe FIG, s'intéresse au processus de création artistique et figure certains des plus grands artistes contemporains dans leur atelier (Jackson Pollock, Jasper Johns...) dans ce qu'il appelle des « table sculptures ».



"KATZ'S DELI" (2012) – Interior view – © AlanWolfson.net

Alan WOLFSON, lui, mêle réel et imaginaire dans ses sculptures urbaines miniatures et se refuse à toute figuration humaine qui, dit-il, révélerait la supercherie en empêchant toute immersion du spectateur dans ces magnifiques reconstitutions détaillées à l'extrême et empreintes d'une certaine nostalgie.

Pour l'artiste en effet : « Le plus important dans mon travail, c'est l'histoire. Je donne des pistes narratives, je raconte une histoire à travers de minuscules détails. Il n'y a personne dans ces scènes, mais tout ce qui se trouve là – les graffiti, les ordures, un pourboire sur le comptoir, un hamburger entamé, c'est ce qu'ils ont laissé derrière eux. La vraie force de mon travail n'est pas tant dans la miniature que dans les histoires que ces miniatures parviennent à raconter » [Alan WOLFSON sur son site].

Une enfance à Brooklyn...

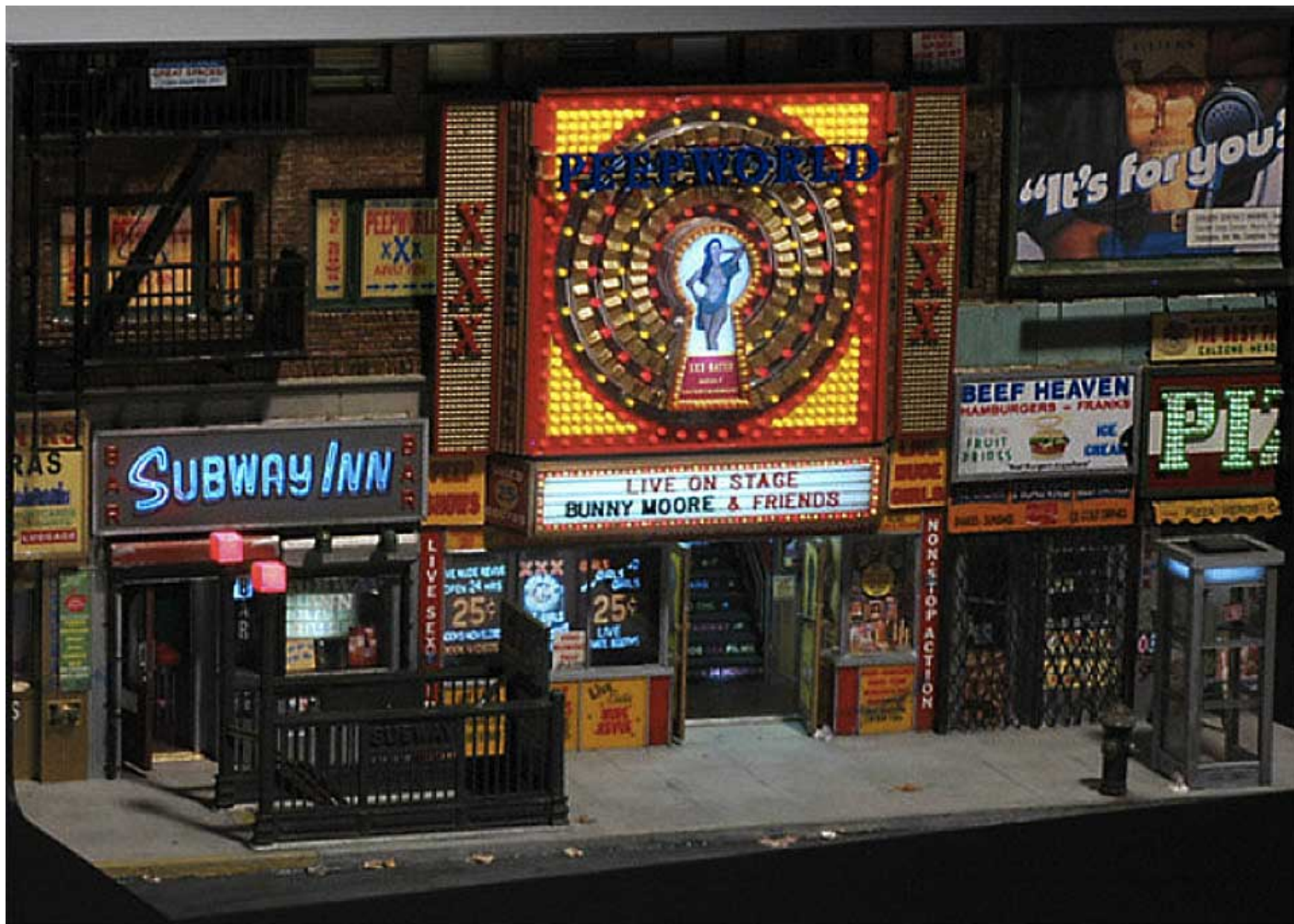
Un père lettreur dans la publicité, une mère qui se met à la peinture à la fin de sa vie, Alan WOLFSON grandit dans le Brooklyn des années 50 et connaît la ville par cœur, notamment grâce au métro qui lui permet de se déplacer partout dès l'âge de dix ans.

Imaginaire Disney, décorateur de théâtre, puis de cinéma, artiste d'effets spéciaux à Berkeley ou L.A. au début de sa vie d'adulte, WOLFSON continue de vivre à New-York à travers les premières miniatures qu'il sculpte à cette époque et ce qui n'était qu'un hobby occupera désormais tout son temps lorsque la galeriste Jacqueline ANHALT le repère et lui propose de faire sa première expo en 1980.



"CANAL ST. CROSS-SECTION" (2009-2010) – © AlanWolfson.net

Parmi les 19 œuvres présentées à Lyon, « Canal Street Cross Section » (2009-2010), une pièce remarquable qui révèle la complexité du travail du miniaturiste... De face, ce grand « hub » de New-York, situé à la frontière des quartiers de Chinatown, Little Italy et SoHo, est révélé « en profondeur » sur les 3 niveaux de la rue, des couloirs de la station et d'un métro à quai. Sur les côtés, 3 fenêtres permettent des vues transversales de la station, avec d'autres détails tout aussi minutieux (kiosque à journaux, couloirs, accès aux quais...).



« PEEPWORLD » (2007) – © AlanWolfson.net

Avec des pièces comme « Follies Burlesk » (1987), « Paradise Playhouse » (2014) et surtout l'impressionnant « Peepworld » (2007), Alan WOLFSON recrée l'atmosphère populaire et « canaille » du Times Square d'avant Giuliani. Derrière les façades savamment éclairées de néons clignotant en tous sens, les sex-shops, librairies pour adultes, bars et cabarets laissent entrevoir les existences croisées ou parallèles, des clients et des show-girls.

A travers les créations d'Alan WOLFSON, New-York est plus que jamais « la ville qui ne dort jamais ».

Envisagée par le créateur du Musée Miniature et Cinéma de Lyon Dan OHLMANN il y a une dizaine d'années, le projet de rétrospective n'avait pu se faire suite aux attentats du 11 septembre 2001. C'est la première exposition entièrement consacrée à l'artiste et plus de la moitié des œuvres ont été prêtées par les collectionneurs qui les ont acquises. Il s'agit donc d'un événement exceptionnel pour tous les passionnés de New-York !

NewYorkMania

Tout sur New york : bons plans, histoires, informations pratiques, actualité...

<http://newyorkmania.fr>

Exposition « New-York urban visions, Miniature environments. Alan Wolfson : A Retrospective », du 17/10/2014 au 15/02/2015, au [Musée Miniature et Cinéma de Lyon](#) Maison des Avocats, 60 Rue Saint Jean, 69005 LYON, France - Tel : 04 72 00 24 77.

Tous les jours de 10h00 à 18h30 (19h00 le week-end, vacances scolaires et jours fériés). Fermé le 25 décembre et le 1er janvier. Le site de l'artiste : [AlanWolfson.net](#)